

29 MAYO-2 JUNIO | CHICAGO

2026 **ASCO**[®]
ANNUAL MEETING

SPOT LIGHTS 2026

FARMACIA HOSPITALARIA AL DÍA EN ONCOLOGÍA

**ENSAYO: Phase 1/2
study of
ubamatamab
(REGN4018)**

Una iniciativa científica de:



Con el patrocinio de:

REGENERON[®]

Ubamatamab (REGN4018) en Cáncer de Ovario Seroso de Bajo Grado (LGSOC)

Estudio de Fase 1/2 de un
Anticuerpo Biespecífico
MUC16×CD3: Ensayo en
Curso

Congreso: 2026 ASCO Annual Meeting
Abstract #: TPS5638 (Poster Session)
Clinical Trial Registration: NCT03564340
Patrocinador: Regeneron Pharmaceuticals, Inc.

ASCO[®]

AMERICAN SOCIETY OF CLINICAL ONCOLOGY
KNOWLEDGE CONQUERS CANCER

Un enfoque de medicina de
precisión para pacientes con
LGSOC en recaída, buscando
superar la quimiorresistencia
histórica mediante la
activación selectiva de
células T.

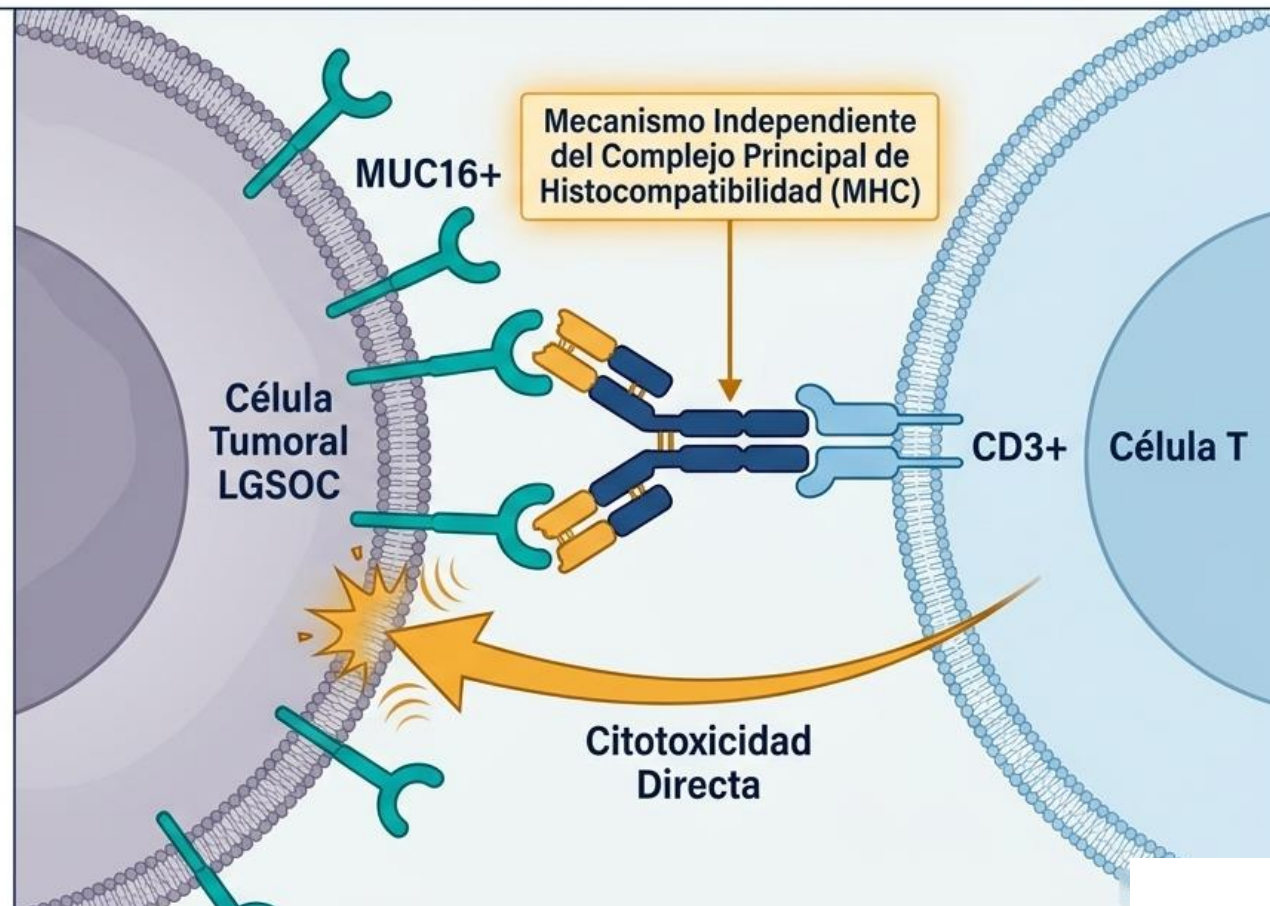
EL DESAFÍO CLÍNICO EN LGSOC Y LA OPORTUNIDAD TERAPÉUTICA

	ENFOQUE ESTÁNDAR	ENFOQUE DE PRECISIÓN
MECANISMO DE ACCIÓN	Quimioterapia con citotoxicidad sistémica no específica.	Anticuerpo biespecífico dirigido a MUC16×CD3.
RESPUESTA HISTÓRICA	Típicamente pobre; resistencia frecuente.	Alta expresión de MUC16 en LGSOC ofrece una diana terapéutica ideal.
PERFIL BIOLÓGICO	Evade la respuesta inmunitaria antitumoral.	Promueve la citotoxicidad cruzando células tumorales (MUC16+) y células T de forma directa.

NECESIDAD CLÍNICA INSATISFECHA:
Terapias novedosas eficaces que mantengan un perfil de tolerancia aceptable en pacientes refractarios.

MECANISMO DE ACCIÓN: EL PUENTE MUC16 x CD3

- **Diana:** La glicoproteína de superficie celular MUC16, altamente expresada en LGSOC.
- **Agente:** Ubamatamab (REGN4018), anticuerpo biespecífico.
- **Acción:** Induce la citotoxicidad al acercar físicamente las células T al tumor.



CONTEXTO DEL ENSAYO Y CRITERIOS DE ELEGIBILIDAD



Estudio First-in-Human (NCT03564340): Demostró un perfil de seguridad aceptable y actividad clínica duradera en cáncer de ovario recurrente.



Expansión LGSOC: Cohorte específica debido a la expresión particularmente alta de la diana MUC16.

CRITERIOS CLAVE DE INCLUSIÓN



Diagnóstico confirmado de LGSOC.



Enfermedad en recaída o progresión tras la última línea de terapia.



Tratamiento previo con terapia que contenga platino.



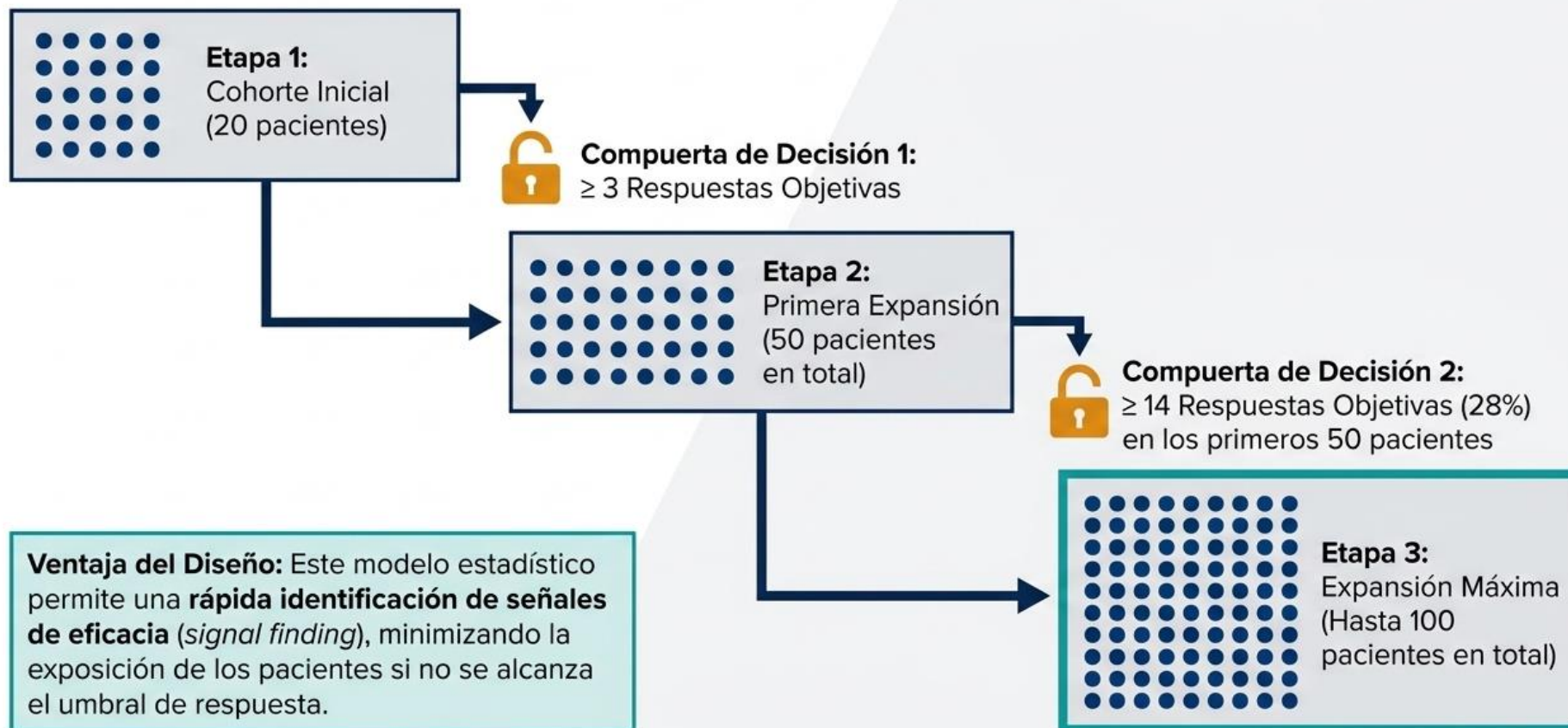
Sin límite en el número máximo de terapias previas.

PROTOCOLO DE DOSIFICACIÓN Y ESCUDO DE SEGURIDAD ACTIVO

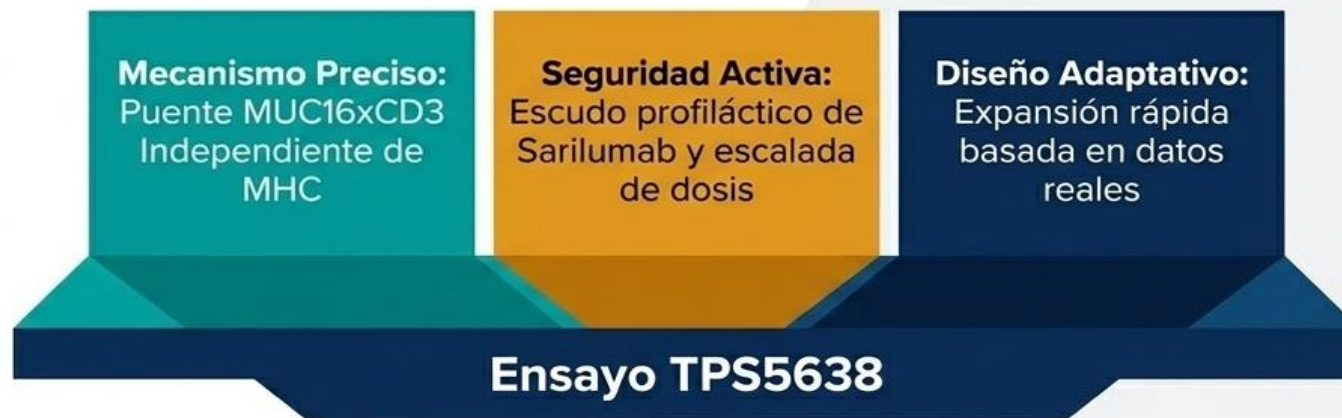


Insight Clínico: La premedicación proactiva permite mantener la intensidad de la dosis terapéutica de forma segura.

Arquitectura Adaptativa: Diseño en Dos Etapas de Simon



Síntesis del Ensayo en Curso y Objetivos de Evaluación



Criterios de Valoración (Endpoints)

- **Primario:** Tasa de Respuesta Objetiva (ORR) según RECIST 1.1.
- **Secundarios:** Seguridad, Farmacocinética (PK), Resultados reportados por pacientes (PROs) y evaluaciones adicionales de eficacia.

Perspectiva: Los hallazgos de este consorcio internacional aclararán el verdadero potencial terapéutico de atacar la glicoproteína MUC16 en LGSOC.